
ORGANISEER EEN PROGRAMMA BIJ JOU IN DE BUURT

**Zodat jij écht aan de slag kan met geïntegreerde zorg.
Dat betekent concreet: samen voor een betere zorg
voor onze chronische patiënten.**

The logo for 'Zorgzaam Leuven' features a cluster of overlapping circles in various colors (green, blue, purple, yellow) with white dashed lines connecting their centers. The text 'Zorgzaam Leuven' is written in a dark red font across the middle of the circles.

Zorgzaam Leuven

Wie zijn wij?

Zorgzaam Leuven is een Expertisenetwerk Geïntegreerde Zorg (Zorgzaam Leuven). Wij zijn ervan overtuigd dat, stap per stap, **een transitie naar proactieve geïntegreerde zorg een noodzaak is**, om zo de kwaliteit van zorg te verbeteren en de kosten te beheersen.

Dat doen we door een voedingsbodem te creëren en **veranderbereidheid** te stimuleren bij **zorg- en welzijnsprofessionals** en organisaties die willen bijdragen aan het gezond houden van mensen en het aanpakken van gezondheidsverschillen.

Om gezondheidsverschillen aan te pakken is het noodzakelijk om de verschillen op te sporen, daarom maken wij in Zorgzaam Leuven gebruik van **populatiemanagement en data**. Op die manier kunnen acties gestuurd en gemonitord worden, waarvoor we nauw samenwerken met onderzoekers van KU Leuven.

Wat is een programma?



Een programma is een **overlegmoment** tussen **zorgverleners**, met de focus op **buurtgerichte, multidisciplinaire zorg**.

Via de programma's kan je **concreet multidisciplinair aan de slag in jouw buurt**, en word je **optimaal ondersteund en begeleid**.

AANBOD PROGRAMMA'S

Rond welke thema's kan je een programma organiseren?

Zorgzaam voor Diabetes



Diabetes is een tikkende tijdbom.

Ruim **1 op 10 personen** in Vlaanderen heeft diabetes en **1 op de 3** mensen met diabetes weet zelfs niet dat hij of zij diabetes heeft.

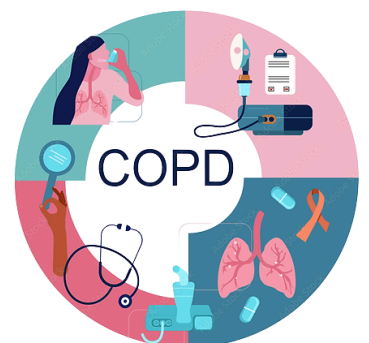
Een groot deel van de bevolking loopt steeds meer risico op **onderdiagnose** en **onderbehandeling**.

Een populatiegerichte aanpak van diabetes, **lokaal** in de **buurt** of in de **gemeente**, is nodig. Als zorgverleners van verschillende disciplines samenwerken, kunnen ze de **kwaliteit van zorg** voor de diabetespatiënt **verbeteren** en ervoor zorgen dat niemand door de mazen van het net glipt.

Zorgzaam voor COPD

Naar schatting hebben **400.000 mensen in België COPD**. Veel mensen **weten in het begin niet** dat ze de ziekte hebben. COPD begint onopgemerkt, maar verergert als je er niets tegen doet.

Dit programma zal ervoor zorgen dat je **samen, multidisciplinair kan werken aan het voorkomen van COPD, én aan het stabiliseren van COPD** bij personen die reeds een diagnose hebben.



Het is aangetoond dat een **multidisciplinaire aanpak** bij COPD zorgt voor de beste resultaten. De patiënt moet centraal staan, met een **zorgteam** errond. In dit programma kom je te weten hoe jij dit lokaal kan aanpakken.

Zorgzaam voor Cardiovasculaire aandoeningen (CVD)

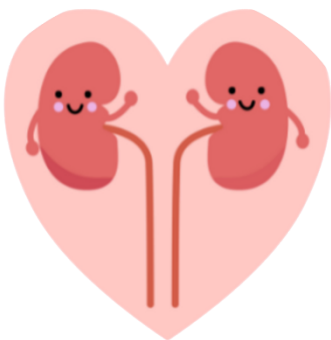


Cardiovasculaire ziekten (CVD) of hart- en vaatziekten treffen jaarlijks meer dan **één miljoen mensen** en vormen daarmee een **aanzienlijke en groeiende uitdaging in België**.

Ze zijn samen met kanker de **belangrijkste doodsoorzaak** in ons land en verantwoordelijk voor 25% van alle sterfgevallen in België. Bij vrouwen in België gaat het zelfs om de voornaamste doodsoorzaak.

80% van de CVD-gevallen kan echter voorkomen of zelfs genezen worden met uitzondering van aangeboren hart- en vaatziekten die zich ontwikkelen tot chronische ziekten. Met de **juiste preventie en zorg** kunnen we de impact drastisch verminderen en levens redden.

Zorgzaam voor Chronische Nierinsufficiëntie (CNI)



Maar liefst **één miljoen Belgen** hebben **nierschade** zonder dit te beseffen.

Het aantal patiënten met **ernstig nierfalen neemt** de laatste jaren **toe**. Dat is vooral toe te schrijven aan een groeiend aantal patiënten met **chronische aandoeningen** zoals diabetes mellitus, cardiovasculaire ziekte en hypertensie.

Maar anderzijds ook aan de **vergrijzing** van de populatie. Mensen worden optimaal behandeld voor allerlei aandoeningen waardoor er ook meer kans hebben om nierschade te ontwikkelen.

Patiëntenbegeleiding en educatie is daarbij heel belangrijk. Multidisciplinair samenwerken werkt!

Zorgzaam voor Vaccinatie

Elk jaar treffen **respiratoire infecties** zoals griep, COVID-19, pneumokokken en RSV een aanzienlijk deel van de bevolking.

Ernstige complicaties van deze infecties kunnen zelfs tot **ziekenhuisopname** leiden. Wat dan weer voor een **enorme druk** op de gezondheidszorg zorgt.

Vaccinatie is en blijft de **meest effectieve en kostenefficiënte manier** om deze infectieziekten te voorkomen. Helaas blijft de vaccinatiegraad voor deze respiratoire infecties **onder de aanbevolen niveaus**. Een **lokale multidisciplinaire samenwerking** is cruciaal om deze eerstelijns vaccinatie succesvol te realiseren.



Zorgzaam voor het Transmuraal medicatiebeleid



Elk jaar gebeuren in **België 400 medicatie gerelateerde ziekenhuisopnames** per 10.000 inwoners. Studies tonen aan dat **20% van de heropnames door medicatie komt**, waarvan de helft vermijdbaar is.

Vooraf bij **zorg transitie**s gebeuren nog **te vaak fouten**.

Met het programma 'Zorgzaam voor Transmuraal Medicatiebeleid' willen we **eerstelijns- en tweedelijnszorgverleners lokaal ondersteunen** om samen **werkbare afspraken** te maken.

Zo verbeteren we de **continuïteit van medicatiebeleid** bij ziekenhuisopname en -ontslag, wat leidt tot **veiligere en effectievere geneesmiddelenzorg** voor de patiënt

Zorgzaam voor Psychosociale kwetsbaarheid

Heel wat burgers in ons land vertonen, wat men noemt, een 'psychosociale kwetsbaarheid'.

Deze psychosociale kwetsbaarheid is een **complex gegeven**: vaak gaat het om verschillende factoren die met elkaar verbonden zijn en interageren, en die een negatieve invloed hebben op het algemeen psychosociaal welzijn.

Bij de **behandeling** van bepaalde klachten kan het gebruik van **psychofarmaca in specifieke situaties** nuttig zijn, **complementair met de niet-medicamenteuze behandeling**, in minimale dosis en gedurende een gepaste periode. Jammer genoeg maken (te) veel patiënten echter **chronisch gebruik van psychofarmaca**.

Multidisciplinair overleg kan de **samenwerking in begeleiding van psychosociaal kwetsbare patiënten** sterk bevorderen.



Zorgzaam voor Kwetsbare Ouderen



De kloof tussen de **stijgende zorgvraag** en het aantal **beschikbare zorg- en welzijnsprofessionals** wordt steeds groter. **Tekorten in de zorg** hebben grote gevolgen voor kwetsbare ouderen.

Ondanks grote inspanningen van iedereen vallen er soms gaten in het zorgsysteem van de meest kwetsbaren, worden ze opgenomen, of komen op spoed terecht. Vaak met zorgvragen die we **vroeger, dichterbij en beter** kunnen opvangen.

We richten onze aandacht op deze doelgroep van kwetsbare ouderen: we willen begrijpen **wie** deze ouderen zijn, **wat** hen kwetsbaar maakt, en **hoe** we hen **sneller en beter** kunnen bereiken.

Geïntegreerd samenwerken is daarbij de sleutel, we reiken mogelijkheden aan om **zelf en in je buurt aan de slag** te gaan.

STAPPENPLAN

Stap 1

Kies een programma uit
en contacteer ons!

Stap 2

Zorgzaam Leuven brengt
zorgverleners en welzijnswerkers uit
jouw buurt samen, en doet het
nodige.

Stap 3

Jij neemt zorgeloos deel aan het
programma overleg.

NEEM CONTACT OP MET ONS!

Zorgzaam Leuven

Heb je interesse en/of wil je nog meer te weten komen over de programma's? Neem dan vrijblijvend contact op en ontdek hoe jij het verschil kan maken.

🌐 www.zorgzaamleuven.be

✉ info@zorgzaamleuven.be

🏠 Administratieve zetel MCH
Maria Theresiastraat 63A
3000 Leuven



Deze brochure is informatief en vervangt geen individueel medisch advies.

Zorgzaam Leuven



KU LEUVEN

UPC
Z.ORG KU LEUVEN



Khobra

Kring Huisartsen Oost-Brabant

Apotheia