

De diabetesbarometer biedt inzicht in de eigen apotheek

Volgend op de huisartsen hebben nu ook apothekers een barometer ter beschikking.

Door APRS. MARIEVAN DE PUTTE en KAROLIEN SMETS, BAF

Waarover gaat het?

Diabetes is een tikkende tijdbom. Ruim 1 op 10 personen in Vlaanderen heeft diabetes en 1 op de 3 weet zelfs niet dat hij of zij diabetes heeft¹. Een deel van de bevolking loopt dus meer risico op onderdiagnose en -behandeling. Huisartsen en huisapothekers kunnen daarbij krachten bundelen en er samen voor zorgen dat niemand door de mazen van het net glipt. Hierbij is een shift nodig naar een meer proactieve buurtgerichte zorg waarbij het belangrijk is de zorgnoden op populatieniveau in kaart te brengen en concrete actie te ondernemen (➔ lees *Populatiemanagement*).

De **diabetesbarometer** werd ontwikkeld voor huisartsen en apothekers om aan populatiemanagement te kunnen doen.

Het concept van de van barometer bestaat uit het geautomatiseerd verzamelen van geaggregeerde data uit de praktijk: in kaart brengen van de populatie, de kwaliteit van zorg analyseren, individuele acties ondernemen en impact monitoren. Dit alles gebeurt op basis van een set van indicatoren die uit het medisch (huisarts) en farmaceutisch dossier (apotheker) te extraheren zijn, dus zonder extra werklast voor de huisarts of apotheker.

Dubbel doel

De data zijn steeds geanonimiseerd en geaggregeerd, waardoor ze nooit herleidbaar zijn tot individuele personen of apo-

Huisapothekerschap

Totaal # huisapothekerpatiënten

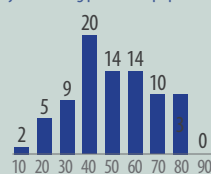


Totaal # huisapothekerpatiënten

We zien voor jouw apotheek in totaal 286 patiënten die in de periode 12/5/2022 tot 10/5/2023 minstens 1 diabetesgeneesmiddel komen halen zijn. Hier van ben jij van 209 patiënten huisapotheker (73%).

Hieronder zie je een grafiek met de leeftijdsverdeling van de diabetespatiënten in jouw apotheek waarvoor je nog geen huisapotheker bent. Dit betreft momenteel 77 patiënten.

Leeftijdsverdeling potentiële populatie



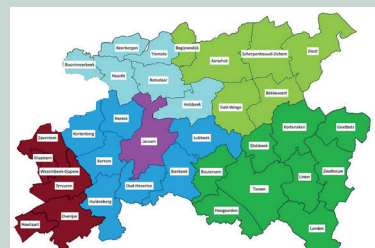
Evolutie bezoek huisapothekerpatiënten per kwartaal



Hierboven zie je de evolutie van het aantal diabetespatiënten die al een huisapotheker hebben en die elk kwartaal langskomen in de apotheek.

Voorbeeld apotheekerbarometer. Bron: Diabetes monitor Farmaflux

Wil jij ook deelnemen? Het proefproject start in een eerste fase met apothekers die werkzaam zijn in regio Oost-Vlaams Brabant. Je neemt heel eenvoudig deel door een mail te richten naar karolien.smets@baf.be met de vermelding dat je toestemming geeft om de diabetesbarometer aan te zetten voor jouw apotheek.



theken/praktijken. De bedoeling van de barometer is dubbel: Vooreerst geeft de barometer een huisarts of apotheker, op basis van enkele parameters, snel en visueel inzicht in de zorg voor de diabetespatiënten waarvan hij/zij huisarts of huisapotheker is. Daardoor kan je als huisarts of apotheker proactief ingrijpen om te voorkomen dat

ernstige problemen zich voordoen. Daarnaast laat de barometer ook toe om zich te vergelijken met collega's bijvoorbeeld uit de eerstelijnszone, om zo te weten wat een interessant verbeterpunt zou kunnen zijn voor jouw praktijk of apotheek. Zo kan je bijvoorbeeld de griepvaccinatiegraad voor jouw diabetespatiënten vergelijken

met het gemiddelde van alle collega's in de eerstelijnszone. De barometer biedt dus nieuwe inzichten waardoor het mogelijk wordt meer proactief en preventief te werk te gaan, om de zorg voor patiënten met diabetes kwaliteitsvoller te organiseren. We streven daarbij naar *apothekers en huisartsen in tandem voor betere diabeteszorg*.

De ontwikkeling van de apothekersbarometer gebeurt door Farmaflux en de wetenschappelijke testen vinden plaats in Oost-Vlaams-Brabant, binnen een samenwerking met KU Leuven ACHG, BAF, Zorgzaam Leuven en Cebam.

1. Wat is HALT2Diabetes? | Diabetes Liga. www.diabetes.be/nl/preventie-en-sensibilisering/halt2diabetes-voor-professionelen/wat-halt2diabetes.