
SAMENWERKEN IN LEUVEN AAN DUURZAME EN GEÏNTEGREERDE ZORG

**Met Leuvense zorg- en welzijnsprofessionals
Voor en met buurten**

The logo for 'Zorgzaam Leuven' features a cluster of overlapping circles in various colors (green, blue, purple, yellow) with white dashed lines connecting their centers. The text 'Zorgzaam Leuven' is written in a dark red font across the middle of the circles.

Zorgzaam Leuven

Wie zijn wij?

Zorgzaam Leuven is een **Expertisenetwerk Geïntegreerde Zorg**. Wij zijn ervan overtuigd dat een stapsgewijze transitie naar **proactieve, geïntegreerde zorg** noodzakelijk is om de kwaliteit van zorg te verbeteren en de kosten beheersbaar te houden.

We creëren een **sterke voedingsbodem** en **stimuleren veranderbereidheid** bij zorg- en welzijnsprofessionals en organisaties. Daarom zetten we in op zorg en ondersteuning die sterker buurtgericht, geïntegreerd en proactief wordt georganiseerd. Zo willen we bijdragen aan het **gezond houden** van mensen en het **verkleinen** van **gezondheidsverschillen**.

Om die **verschillen** gericht aan te pakken, brengen we ze eerst **in kaart**. Daarom zetten we in op **population health management** en **data**, in nauwe samenwerking met onderzoekers van de KU Leuven. Zo kunnen we acties onderbouwd sturen én opvolgen.

Zorgzaam Leuven maakt deel uit van een **sterk zorg-ecosysteem**, een innovatieve omgeving waarin samenwerking centraal staat.

Onze fundamenten

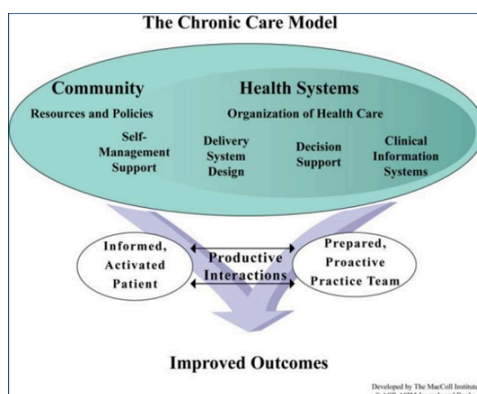
Onze werking is inhoudelijk onderbouwd door het **Chronic Care Model** en de principes van de **Quintuple Aim**.

Dit betekent dat we inzetten op:

- betere gezondheid van de populatie
- een sterke zorgervaring voor de patiënt
- efficiënt gebruik van middelen
- werkbaar en aantrekkelijk werk voor zorgprofessionals
- het verkleinen van gezondheidsverschillen



Deze principes vertalen we concreet naar de praktijk in Leuven, met de buurt en de populatie als vertrekpunt.



Een zorgecosysteem in Leuven: innovatieve omgeving voor geïntegreerde zorg (GIZ)



Goede samenwerking tussen actoren in de omgeving: ACHG, lokaal bestuur, Eerstelijnszone, UZ Leuven, Z.org, Bakermat, ...



Laatste jaren sterk ingezet op innovatie en het onderzoeken van randvoorwaarden voor geïntegreerde zorg



Maximaal richten op afstemming met interfederaal plan

Onze vier actielijnen

Buurteams als samenwerkingsmodel

- We organiseren zorg lokaal via **zelfsturende, multidisciplinaire buurtteams**. Deze teams brengen zorg- en welzijnsprofessionals samen en doorbreken het klassieke silo-denken. Ze voelen zich gezamenlijk verantwoordelijk voor de gezondheid van de populatie in hun buurt en werken vanuit een sterke, dagelijkse samenwerking.

Implementatie van programma's

- We zetten in op de **praktische implementatie van zorg- en andere programma's**, met bijzondere aandacht voor de eerste lijn, die vaak onderbelicht blijft bij sectoroverschrijdende initiatieven. In 2025–2026 focussen we op kwetsbare personen, met specifieke aandacht voor **kwetsbare ouderen**.

Population health management

- Via **data** en **risicostratificatie** krijgen we inzicht in de noden van de populatie. We **identificeren kwetsbare groepen** en “**blinde vlekken**” en koppelen deze inzichten aan de ervaring van zorgverleners. Zo bepalen we samen **prioriteiten** en **gerichte acties**.

Capacity building

- We versterken **zorgprofessionals** en **organisaties** in hun rol binnen deze nieuwe manier van werken. Samen leren, experimenteren en verbeteren staat centraal.

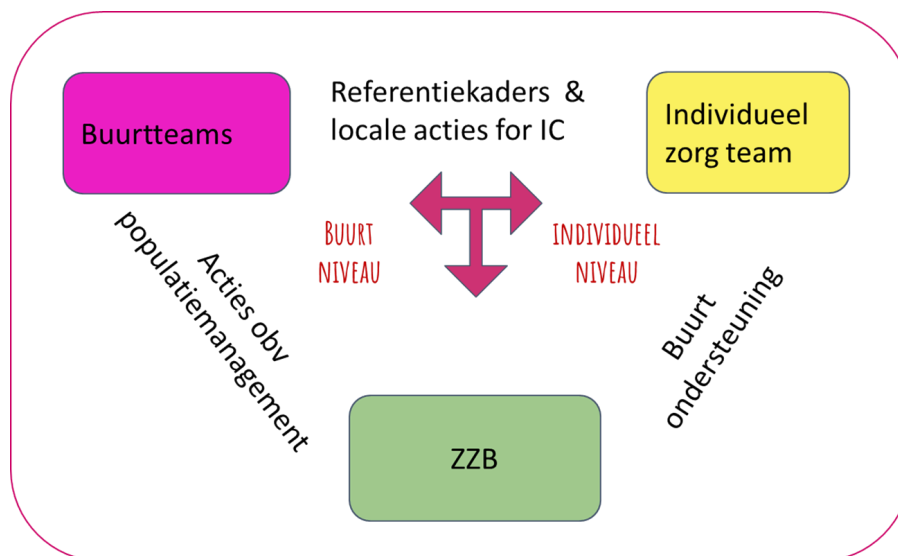
Buurtgerichte zorg als uitgangsbasis

De buurt vormt een **schaalniveau** waarop **nabijheid, samenwerking en betrokkenheid** van bewoners samenkomen. Concreet wordt uitgegaan van buurten met een omvang van ongeveer 5.000 tot 12.000 inwoners

Hierbij wordt ingezet op **zorg- en welzijnscoördinatie op buurtniveau**, zodat **zorgtrajecten** beter afgestemd worden en samenwerking tussen **professionals** eenvoudiger wordt.

Tegelijk wil Zorgzaam Leuven sterker inzetten op **proactieve en populatiegerichte zorg**. Via **buurtgerichte acties** rond **gezondheidsbevordering, preventie en screening** kunnen kwetsbaarheid en zorgnoden vroeger worden opgespoord.

Zorgzaam Leuven wil vooral **bestaande initiatieven** beter verbinden en complementair inzetten, zodat hun impact groter wordt en versnippering vermindert.

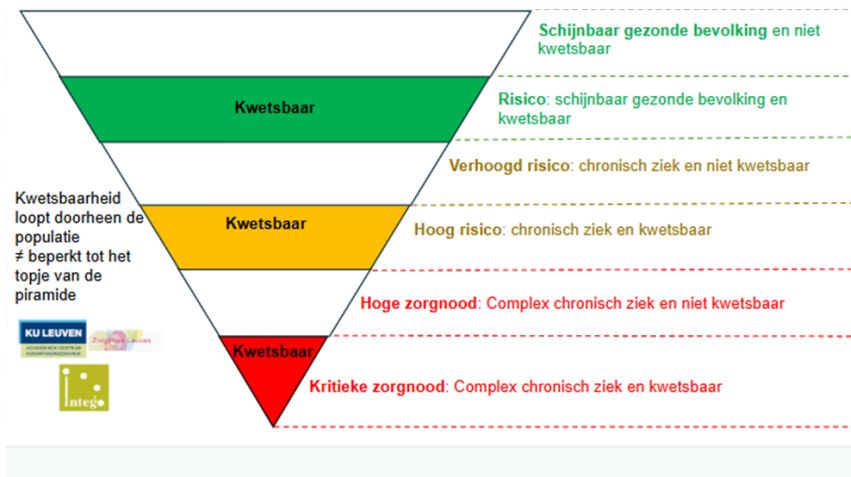


Deze aanpak impliceert **inzichten uit gezondheidsdata en samenwerking** tussen **organisaties** om de gezondheid van een populatie systematisch te **verbeteren**.



Populatiegerichte aanpak: van inzicht naar actie

Binnen onze Buurtgerichte **aanpak** werken we populatiegericht. Zo detecteren we concrete zorgnoden en kunnen we gericht en proactief handelen:



Rood: personen met complexe en hoge zorgnoden
= Intensieve, individuele opvolging en zorgcoördinatie

Geel: personen met verhoogd risico ("at risk")
= Gerichte opvolging en preventieve interventies

Groen: algemene populatie
= Brede acties rond preventie, gezondheidspromotie en welzijn

Door deze aanpak kunnen we zorg **proactief** organiseren, capaciteit beter inzetten en prioriteiten scherp stellen.

Hoe werken we concreet?

Voor de implementatie van zorgprogramma's (diabetes, cardiovasculair risico, kwetsbare ouderen,...), interfederale programma's, conventies etc, combineren we **horizontale** en **verticale strategieën**:

- **Horizontaal:** samenwerking in de buurt tussen zorg, welzijn en informele hulp via buurtteams
- **Verticaal:** afstemming tussen eerste lijn en gespecialiseerde zorg via transmurale programma's

Buurtteams vormen de motor voor deze aanpak:

- Korte, directe samenwerking tussen professionals
- Proactieve zorgcoördinatie, los van specifieke diagnoses
- Gezamenlijke verantwoordelijkheid voor de buurtpopulatie
- Inzet op blinde vlekken op basis van data én praktijkervaring
- Lanceerbasis voor innovatieve projecten



Focus op kwetsbare ouderen

We werken rond de **populatie kwetsbare ouderen**:

- Inzetten op proactieve identificatie
- Individuele opvolging voor een populatie met hoge noden
- Buurtgerichte acties (screening, beweging, mentaal welzijn)
- Versterkte zorgcoördinatie

Wat willen we bereiken?

- Beter afgestemde nabije zorg
- Efficiënter gebruik van zorgcapaciteit
- Tijdige en gepaste op- en afschaling van zorg
- Ontwikkeling van flexibele zorgvormen

Samenwerking als sleutel

Echte **verandering** ontstaat door **samenwerking**, in de buurt. Samen bouwen we aan zorg die vertrekt vanuit de mens, de buurt en de populatie.



NEEM CONTACT OP MET ONS!

Zorgzaam Leuven

**Heb je interesse en/of wil je nog meer te weten komen over
Zorgzaam Leuven? Neem dan vrijblijvend contact op.**

🌐 www.zorgzaamleuven.be

✉ info@zorgzaamleuven.be

🏠 Administratieve zetel MCH
Maria Theresiastraat 63A
3000 Leuven



Deze brochure is informatief en vervangt geen individueel medisch advies.

Zorgzaam Leuven



KU LEUVEN

UPC
Z.ORG KU LEUVEN



Khobra

Kring Huisartsen Oost-Brabant

Apotheia